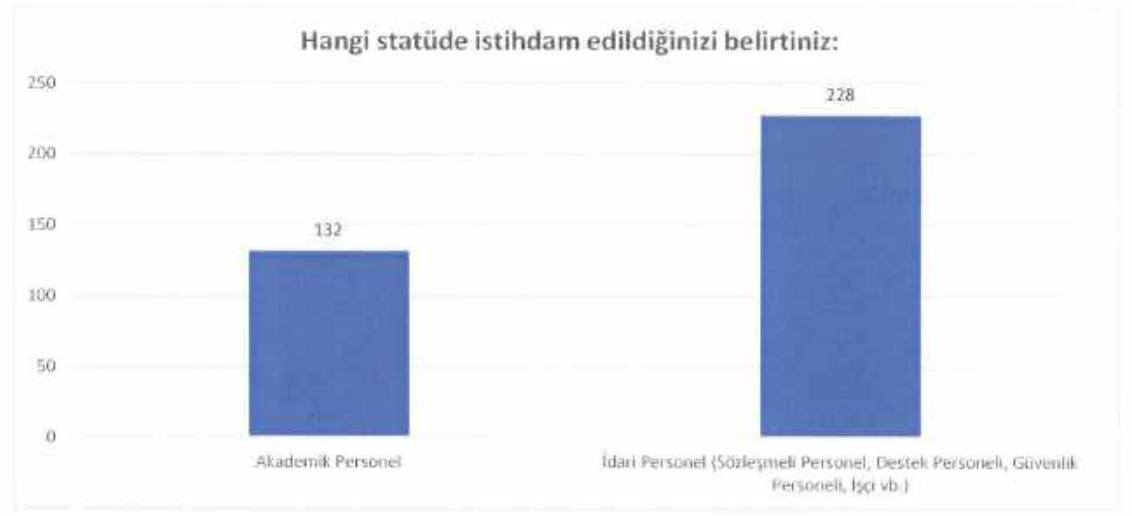


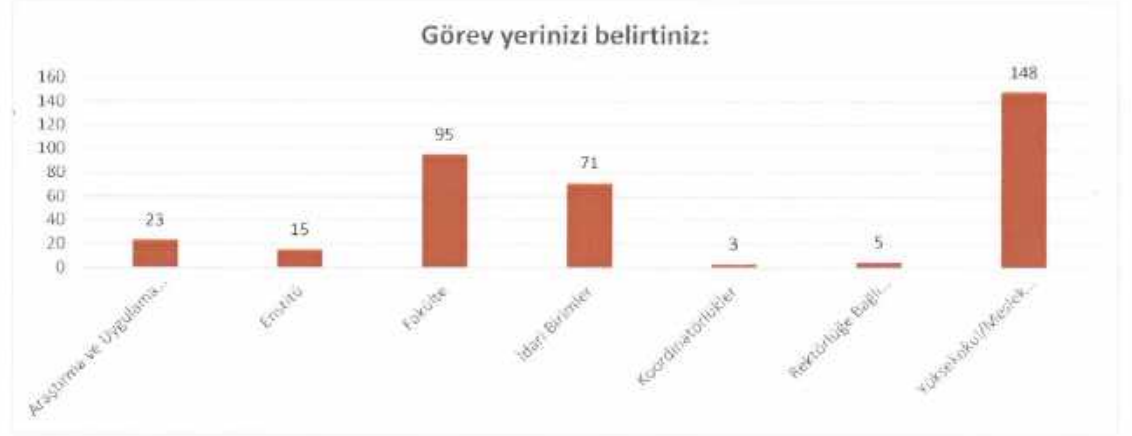
Hangi statüde istihdam edildiğinizi belirtiniz:
Akademik Personel
İdari Personel (Sözleşmeli Personel, Destek Personeli, Güvenlik Personeli, İşçi vb.)

132
228



Görev yerinizi belirtiniz:
Araştırma ve Uygulama Merkezleri
Enstitü
Fakülte
İdari Birimler
Koordinatörlükler
Rektörlüğe Bağlı Akademik Birimler
Yüksekokul/Meslek Yüksekokulu/Konservatuvar

23
15
95
71
3
5
148



Yaşınızı Belirtiniz: [Yaşınız]
18-30
31-40
41-50
51-60
61 ve üzeri

27
157
146
28
2



Hizmet yılınızı belirtiniz: [Hizmet Yılınız]
0-5
6-10
11-15
16-20
21 ve üzeri

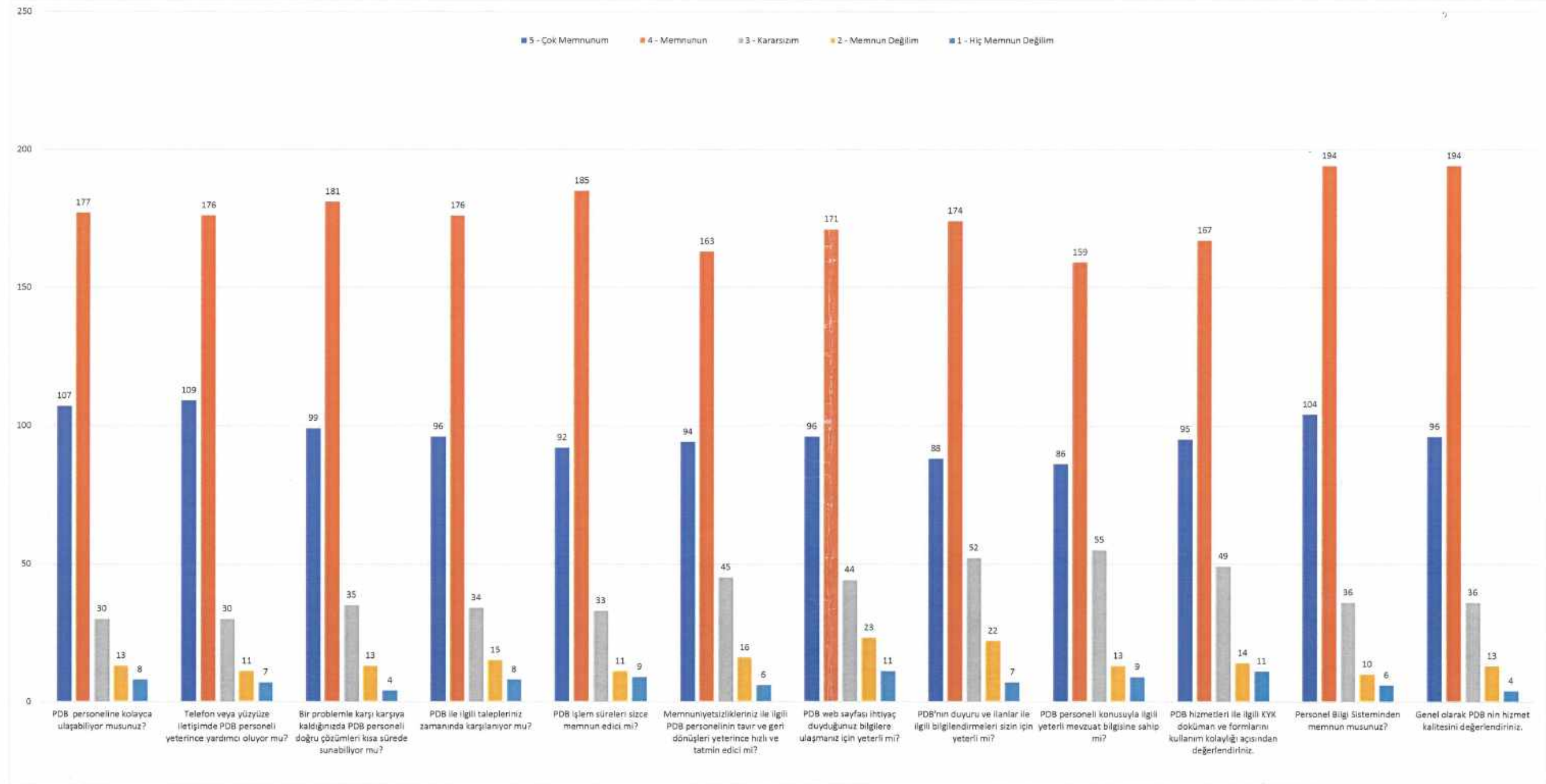
74
81
51
65
89



2018 yılı

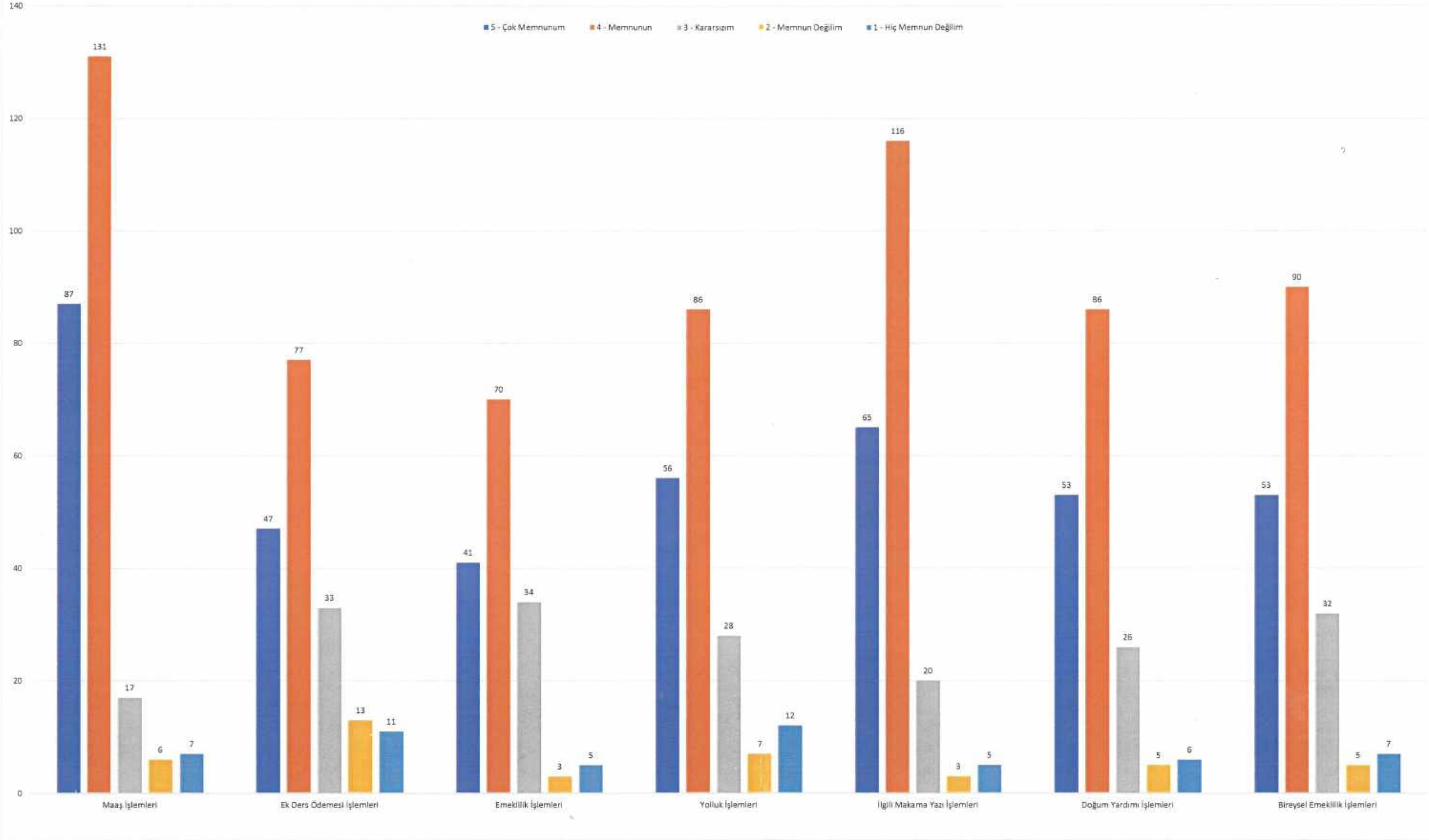
PERSONEL DAİRE BAŞKANLIĞI	5 - Çok Memnunum	4 - Memnunum	3 - Kararsızım	2 - Memnun Değilim	1 - Hiç Memnun Değilim
PDB personeline kolayca ulaşabiliyor musunuz?	107	177	30	13	8
Telefon veya yüzyüze iletişimde PDB personeli yeterince yardımcı oluyor mu?	109	176	30	11	7
Bir problemle karşı karşıya kaldığınızda PDB personeli doğru çözümleri kısa sürede sunabiliyor mu?	99	181	35	13	4
PDB ile ilgili talepleriniz zamanında karşılanıyor mu?	96	176	34	15	8
PDB işlem süreleri sizce memnun edici mi?	92	185	33	11	9
Memnuniyetsizlikleriniz ile ilgili PDB personelinin tavır ve geri dönüşleri yeterince hızlı ve tatmin edici mi?	94	163	45	16	6
PDB web sayfası ihtiyaç duyduğunuz bilgilere ulaşmanız için yeterli mi?	96	171	44	23	11
PDB'nın duyuru ve ilanlar ile ilgili bilgilendirmeleri sizin için yeterli mi?	88	174	52	22	7
PDB personeli konusuyla ilgili yeterli mevzuat bilgisine sahip mi?	86	159	55	13	9
PDB hizmetleri ile ilgili KYK doküman ve formlarını kullanım kolaylığı açısından değerlendiriniz.	95	167	49	14	11
Personel Bilgi Sisteminden memnun musunuz?	104	194	36	10	6
Genel olarak PDB nin hizmet kalitesini değerlendiriniz.	96	194	36	13	4

PDB Genel Ortalama



TAHAKKUK ŞUBE MÜDÜRLÜĞÜ	5 - Çok Memnunum	4 - Memnunum	3 - Kararsızım	2 - Memnun Değilim	1 - Hiç Memnun Değilim
Maaş İşlemleri	87	131	17	6	7
Ek Ders Ödemesi İşlemleri	47	77	33	13	11
Emeklilik İşlemleri	41	70	34	3	5
Yolluk İşlemleri	56	86	28	7	12
İlgili Makama Yazı İşlemleri	65	116	20	3	5
Doğum Yardımı İşlemleri	53	86	26	5	6
Bireysel Emeklilik İşlemleri	53	90	32	5	7

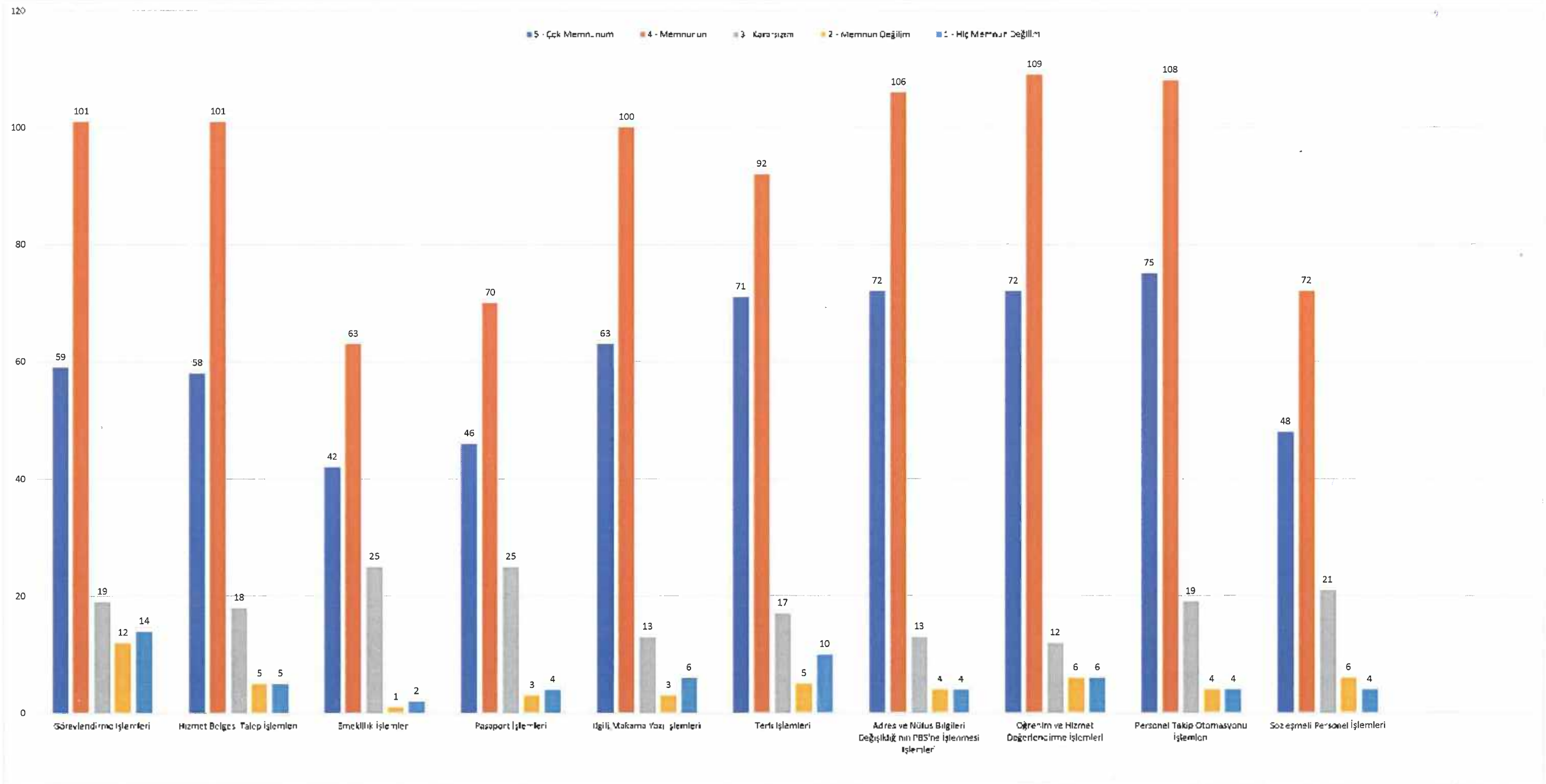
Genel Ortalama



%78

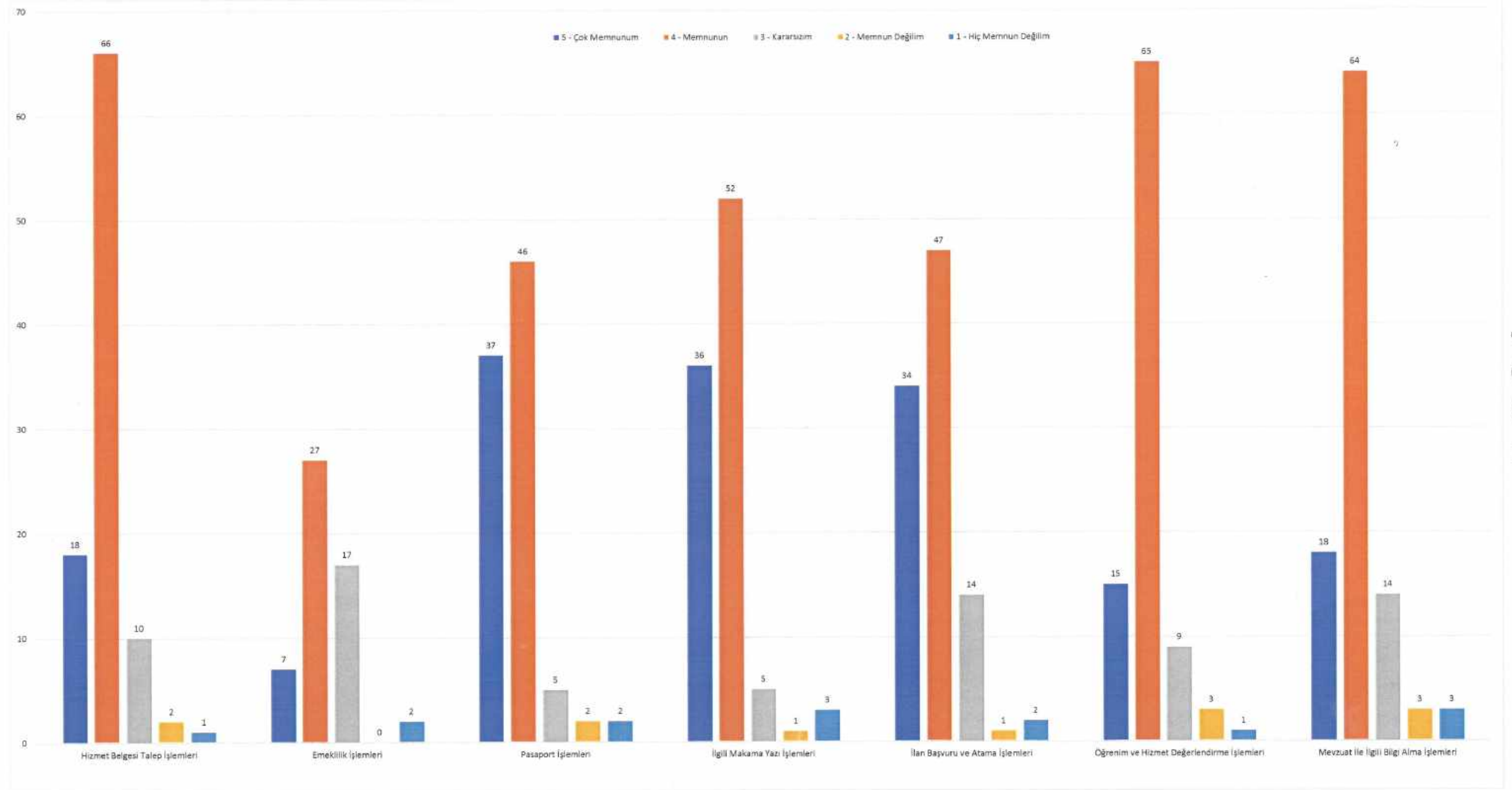
İDARİ PERSONEL ŞUBE MÜDÜRLÜĞÜ	5 - Çok Memnunum	4 - Memnunun	3 - Kararsızım	2 - Memnun Değilim	1 - Hiç Memnun Değilim
Görevlendirme İşlemleri	59	101	19	12	14
Hizmet Belgesi Talep İşlemleri	58	101	18	5	5
Emeklilik İşlemleri	42	63	25	1	2
Pasaport İşlemleri	46	70	25	3	4
İlgili Makama Yazı İşlemleri	63	100	13	3	6
Terfi İşlemleri	71	92	17	5	10
Adres ve Nüfus Bilgileri Değişikliğinin PBS'ne İşlenmesi İşlemleri	72	106	13	4	4
Öğrenim ve Hizmet Değerlendirme İşlemleri	72	109	12	6	6
Personel Takip Otomasyonu İşlemleri	75	108	19	4	4
Mevzuat İle İlgili Bilgi Alma İşlemleri	62	104	23	5	6
Sözleşmeli Personel İşlemleri	48	72	21	6	4

Genel Ortalama



AKADEMİK PERSONEL ŞUBE MÜDÜRLÜĞÜ	5 - Çok Memnunum	4 - Memnunum	3 - Kararsızım	2 - Memnun Değilim	1 - Hiç Memnun Değilim
Hizmet Belgesi Talep İşlemleri	18	66	10	2	1
Emeklilik İşlemleri	7	27	17	0	2
Pasaport İşlemleri	37	46	5	2	2
İlgili Makama Yazı İşlemleri	36	52	5	1	3
İlan Başvuru ve Atama İşlemleri	34	47	14	1	2
Öğrenim ve Hizmet Değerlendirme İşlemleri	15	65	9	3	1
Mevzuat İle İlgili Bilgi Alma İşlemleri	18	64	14	3	3

Genel Ortalama

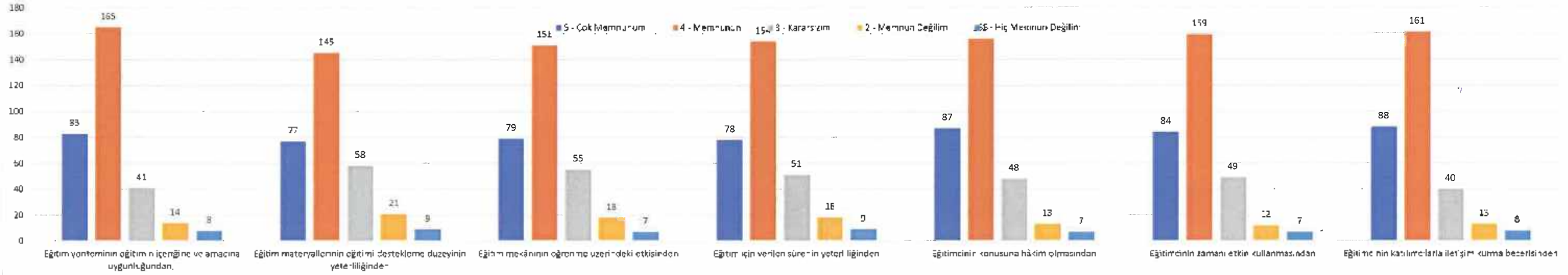


%84

HİZMETİÇİ EĞİTİM ŞUBE MÜDÜRLÜĞÜ

Eğitim Alan Personel	5 - Çok Memnunum	4 - Memnunun	3 - Kararsızım	2 - Memnun Değilim	1 - Hiç Memnun Değilim
Eğitim yönteminin eğitimin içeriğine ve amacına uygunluğundan.	83	165	41	14	8
Eğitim materyallerinin eğitimi destekleme düzeyinin yeterliliğinden	77	145	58	21	9
Eğitim mekânının öğrenme üzerindeki etkisinden	79	151	55	18	7
Eğitim için verilen sürenin yeterliliğinden	78	154	51	18	9
Eğitimcinin konusuna hâkim olmasından	87	156	48	13	7
Eğitimcinin zamanı etkin kullanmasından	84	159	49	12	7
Eğitimcinin katılımcılarla iletişim kurma becerisinden	88	161	40	13	8
Katıldığımız eğitimin beklentilerinizi karşılıyor olmasından	77	160	47	18	9

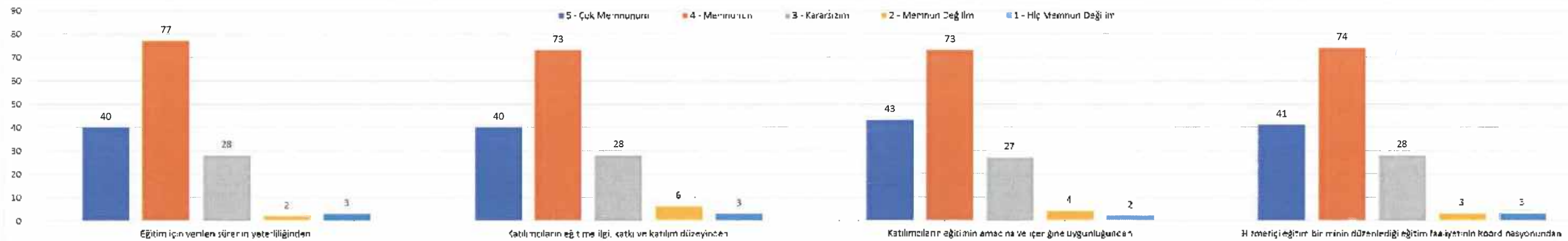
Genel Ortalama



%76

Eğitim Veren Personel	5 - Çok Memnunum	4 - Memnunun	3 - Kararsızım	2 - Memnun Değilim	1 - Hiç Memnun Değilim
Eğitim için verilen sürenin yeterliliğinden	40	77	28	2	3
Katılımcıların eğitime ilgi, katkı ve katılım düzeyinden	40	73	28	6	3
Katılımcıların eğitimin amacına ve içeriğine uygunluğundan	43	73	27	4	2
Hizmetiçi eğitim biriminin düzenlediği eğitim faaliyetinin koordinasyonundan	41	74	28	3	3
Hizmetiçi eğitim faaliyetine eğitmeni olarak katılmaktan	47	71	23	3	2

Genel Ortalama



%77

GÖRÜŞ VE ÖNERİLER

AKADEMİK PERSONEL ŞUBE MÜDÜRLÜĞÜ

Böyle bir şubenin varlığını ilk defa duyuyorum... Merak edip PDB'na baktım, yeni hazırlanmış..

Çalışanların moral-motivasyonları oldukça düşük. Onlara gerekli motivasyonun sağlanması ile işleyişin iyi yönde gelişebileceğini düşünüyorum.

daha pratik ve netleştirilmiş kurallar

Gayet Memnunum

genel olarak olumlu, sadece mevzuat konusundan olumsuz görüş belirttim. bilemedikleri konu olduğunda topu yukarıya atıyorlar.

Memnunum

memnunum

Memnunum.

olumlu

İDARİ PERSONEL ŞUBE MÜDÜRLÜĞÜ

Bazı tahakkuk işlemlerinde gecikme olmaktadır. Personelin iş yükü fazlalığından kaynaklı ise personel sayısında artış yapılabilir.

Çok memnunum başarılar dilerim.

İdari Personel Şube Müdürlüğü'nden çok memnunum.

iyi

İyi çalışıyor memnunuz.

iyi

memnunum

sorularıma en kısa sürede cevap verilir

Şube Müdürü TURHAN NEŞAT KARA dan çok memnunum. telefonda bile yardımcı oluyor. önce de öyleydi, şube müdürü olduktan sonra da her zaman yardımcı olmaya devam ediyor

Turan beyin ilgili çalışmasından dolayı teşekkür ederiz

ULAŞILABİLİR DEĞİLLER

TAHAKKUK ŞUBE MÜDÜRLÜĞÜ

Bazı tahakkuk işlemlerinde gecikme olmaktadır. Personelin iş yükü fazlalığından kaynaklı ise personel sayısında artış yapılabilir.

böyle bir birim olduğunu bilmiyorum hastane tahakkuk birimi ile iletişimdeyiz

çok iyi çalışıyor

Daha Özverili çalışmalarını öneriyorum

ders ücretleri 'unuttum, yarın hallediyorum hocam' veya 'bankaya belirttik ama..' cümleleri ile genelde geç yattıyor. ve tez jürilerine ödenen ödenek çok az.

Gayet Memnunum

Görüşüm bulunmamaktadır

konuyla ilgili kolay gelsin

Memnunum

Özellikle maaş işlemlerini yapan personelden çok memnunum.

PERSONEL ÇOK BİLGİLİ

Tahakkuk Şube Müdürlüğü hizmetleri tatmin edici.

Tahakkuk Şube Müdürlüğünden her türlü sorumuza yanıt alabiliyoruz.

Tahakkuk Şubeden Funda hanım ve Oğuz ULU beyefendiden memnunuz, her zaman ilgili ve gerekli bilgilendirmeleri yapıyorlar, yardımcı oluyorlar.

HİZMETİÇİ EĞİTİM ŞUBE MÜDÜRLÜĞÜ

akademiklere, ingilizce yayın yazma (proof reading), analiz, yayın yapma ve yayımlatma eğitimleri verilmeli ama bu eğitimleri, çok iyi dergilerde yayınları olan hocalar vermeli.

Aktif çalışmalarından dolayı kutluyorum

başarılı

bizim yerleşkemiz gibi kampüse uzak yerleşkelere eğitimin buraya gelmesini öneririz. böylelikle eğitimler daha çok personele ulaşır .

ÇOK İLGİLİ PERSONEL

Çok Memnunum

egitimler yeterli düzeydeydi

Eğitici değilim, yanıt verme zorunluluğundan dolduruldu.

egitim almadım

genel bir anket yapılarak gerek idari gerekse akademik olarak hizmet içi eğitim taleplerini toplayarak ve buna yönelik eğitimler yapılması

Hiç eğitim almıyoruz.

Hizmetiçi Eğitim Şube Müdürlüğü tarafından verilen eğitimler faydalı oluyor. geri dönüşler de dikkate alınıyor.

ileri sürüş teknikleri ile ilgili bir eğitim verilmişti. Bu eğitimin tekrarı ve uygulamalı bir eğitim olmasını talep ediyorum. Aracı olan tüm personel ve öğrencilerin bu eğitime katılımlarının zorunlu kılınmasını da öneriyorum.

İş alanlarında kullanabileceğimiz eğitimlerin verilmesi

İyi çalışmalar dilerim

KONULAR ÇEŞİTLENDİRİLEBİLİR.

Memnunum

Memnunum

teşekkür ederiz

Verilen eğitimlerin daha tatmin edici ve akıcı şekilde hazırlanması gerektiğini düşünüyorum. Sadece slayt okumak modundan çıkmalı.

verimli çalışıyor

PERSONEL DAİRE BAŞKANLIĞI

13b-4 ihtiyaca binaen görevlendirmelerde, görevlendirilecek personeller daha önce birim amiri yada kişinin görüşü alınmasının personelin motivasyonu için ve daha önce çalıştığı birimdeki verimliliği açısından çok önemli olduğu kanaatindeyim. bu tip görevlendirmelerde çalışmayan veya pasif personeli çalışmaya sevk etmek gerekir. Çalışan personeli çalıştığı için cezalandırmamak gerekir.

Aldığımız hizmetin kalitesi yeterince iyi

Aradığım zaman bazen hiç açılmıyor. Bu konuda daha hassas olunursa sevinirim ya da cevap verecek bir başka telefona aktarılabilir.

Bilgiye ulaşma hususu ast-üst ilişkileri dolayısıyla inisiyatif kullanılmadığından uzun zaman alabiliyor. Göz önünde bulundurulmalı...

Bütün akademik personelle ilgili bilgilerin ebyss sistemi üzerinden öğrenmek istiyorum

çok memnunuz.

EĞİTİM ALANLARI ÇEŞİLENDİRİLEBİLİR
eğitim Günleri cuma gününe denk gelmemesine geliyorsa cuma günü mesai erkekler için eğitimin cuma saatine denk gelmemesine dikkat edilmesine
Gayet yeterli olduğunu düşünüyorum
Gayet yeterli olduğunu düşünüyorum
Görevde Yükselme Sınavlarının daha sık yapılması.
Herhangi bir önerim bulunmamaktadır.
İlgili arkadaşların daha yardımsever olması
İşlemler için gerekli yönergelerin internet sayfasında net olarak anlatılması ve bu işlemlerin hangi personel tarafından yapıldığı yazılmalı (Örneğin: 35.madde görevlendirmesi için yapılacak işlemlerin şematik olarak veya maddelenerek belirtilmesi ve bu işlemin hangi birimde veya hangi kişiyle yapılacağı). Böylece hem PDB'de çalışan personeli sorular sorarak meşgul etmeyiz, ve nereye yöneleceğimizi bildiğimiz için hem bizim işimiz daha kısa sürer hem de PDB çalışanlarının işleri kolaylaşır.İnternet sitesinden bilgi almak çok zor, kullanımı kolaylaştırılmalı ve site içeriği sık sık güncellenmeli.
iyi
iyi çalışmalar
KYK dan aranan döküman isimlerinin çıkmaması.(Kısaltmalar, büyük küçük harf vs.)
Memnunum
memnunuz
MEvzuatla ilgili terfi, kıdem, emeklilik , hizmet yılı, gibi konularda bilgilendirici olabilir.
Önerim bulunmamaktadır.
Önerim Yok
Personel Daire Başkanlığının vermiş olduğu hizmetlerden çok memnunum
Personelin çalışma alanlarını değiştirme konusunda personelin bilgisi ve razılığı olmalı
Personelin ihtiyacına yönelik kadroların belirlenerek görevde yükselme sınavlarının yapılması.
Psikolojik Aktiviteler Personellerin açısından daha verimli olmalarını sağlar
Sadece telefonlar ile ulaşabilelim.
Şuana kadar herhangi bir sorun yaşamadığımdan verilen hizmetten genel olarak memnunum.
ŞUANDA ÖNERİM BULUNMAMAKTADIR.
Telefonlara cevap vermelerini istiyorum.
Teşekkür eder, çalışmalarınızda başarılar dilerim.
teşekkür ederim
Teşekkür ederim.
teşekkürler
Teşekkürler.
Tüm üniversitedeki çalışmayan personelleri çalışır hale getirmenizi diliyorum.
Yapılan yazışmaların telefonla tekrardan bilgi alınmasına mahal vermeyecek şekilde açık ve net olmasının zaman açısından daha faydalı olacağı kanaatindeyim.
yok

PERSONEL BİLGİ SİSTEMİ
4a ve 4d kadrosunda bulunan tüm personeli kapsamalı
Akademik personel bilgi sistemi ile otomasyonu sağlanmalı, ayrı ayrı sayfalarda işlemleri takip etmek her birime ek külfet getiriyor (maddi, zamanlama vb açıdan).
Alınan eğitim bilgilerinin birimler tarafından da girilebilmesinin gerektiğini düşünmekteyim.
bazen donmalar oluyor. Veri tabanı Konusunda Hala sıkıntılar mevcut. Daha iyi Bir yazılım la Desteklenebilir...
birimimizde çalışan personellerin genel bilgilerinin yer aldığı tüm personeli içeren bir rapor vermesini istiyorum.
Birimler tarafından PBS girişi yapılan modüllerde kontrollü, düzenli ve eksiksiz bilgilerin kayıt altına alınması ve güncelliğin sağlanması amacıyla veri girişleri yapıldığında bizlerin görebileceği bir onay ekranına düşmesi ve EBYS üzerinden bu veri girişi ile ilgili bilgi ve belgeler tarafımıza ulaştığında onay bekleyen işlem için belirtilen yazı tarih ve sayısı uyuşmasında onaylama işlemi yapılmak suretiyle işlemlere hız ve güncellik kazandırılabilir. Bu husus esasında bizim tarafımızdan girilmesi gereken ve birimlerin veri girişine kapalı olan modülleri de (örn. kişilerin idari görevleri) veri girişine açabilmemize olanak sağlayacaktır.
daha ayrıntılı bilgi alınabilir maaş bordrosu aylık yansıtılabilir
dahada iyileştirilebilir
eğitimin devamını istiyorum
Gayet yeterli olduğunu düşünüyorum
Gayet yeterli olduğunu düşünüyorum
Gerekli bilgiler mevcut. Ellerinize sağlık.
HİÇ BİR RAPORA ULAŞAMIYORUZ SAYFA HEP HATA VEERİYOR
iyi
iyi çalışmalar
Memnunum
MEMNUNUM
Memnunuz
Önerim Bulunmamaktadır
Önerim bulunmamaktadır.
Önerim Yok
personel Bilgi sisteminde yıllık izin bilgilerinizin görünmesi
Personel Takip Sistemine ilgili personel tarafından eksik veri girişi nedeni ile sunduğumuz bazı hizmetlerde aksamalar yaşanmaktadır. Özellikle Sağlık Bakanlığına bağlı personelin sistemde kimliğini doğrulayacak veriler mevcut değildir. Adı-Soyadı- TC Kimlik Numarası bilgisi güvenlik prosedürünü uygulamak için yeterli değildir. Raporlar kısmı iyileştirilmesi lazım. Geçen Raporlar kısmını kullanmak istedim. Bizden ayrılmış olan hatta kadrosu olmayan personeli dahi listeledi. Raporlar kısmı biraz daha güncel olmalı.
RESİMLERİN GÜNCELLENMESİ
Senelik izin bölündüğünde sistemde bir buton eklenerek iznin bölünme nedeni kalan izin süresi gibi düzenlemeler yapılabilir.
Sistem genel olarak iyi. SGK hizmet bilgilerimiz de sisteme eklense daha iyi olur.
Sistem yeterli bilgi içermektedir.
Şu anda çok memnunum.
takip otomasyonuna yemekhane kartlarımız için yeni bir modül entegre edilebilir bakiye öğrenmek için.
Teşekkür eder, çalışmalarınızda başarılar dilerim.
teşekkür ederim
Teşekkür ederim.
teşekkürler
Teşekkürler.

Teşekkürler.
uzak kampüslerin daha iyi dinlenmesi
Yapılan yanlış veya hatalı girişlerde sistemin yeteri kadar uyarı vermemesi sıkıntılara sebep vermektedir.
yok